

بسم الله الرحمن الرحيم

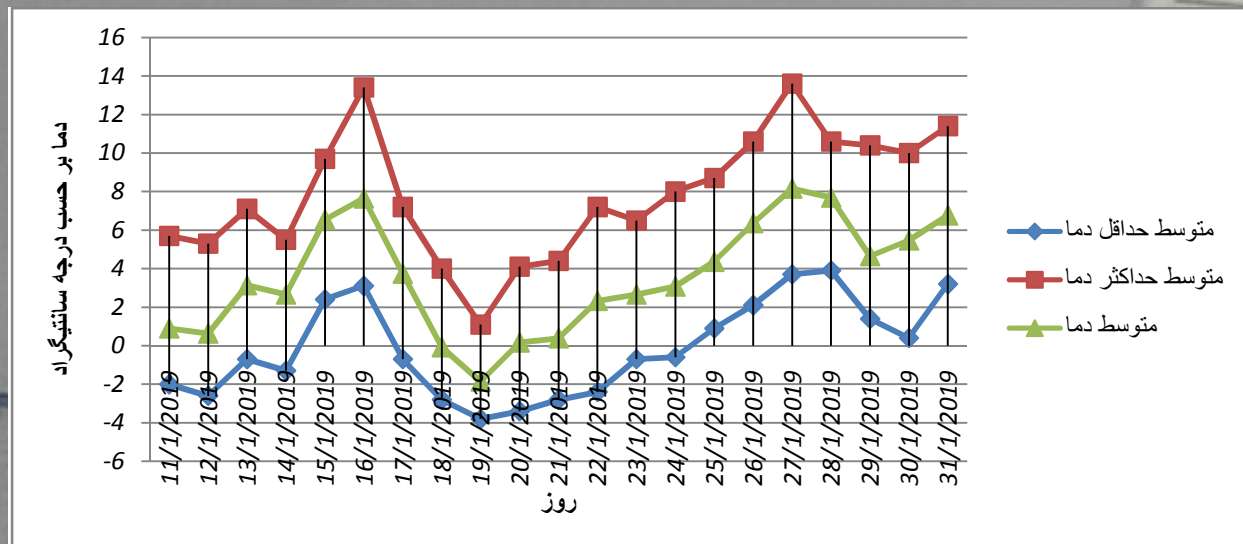
ایستگاه هواشناسی سینوپتیک تکمیلی دانشکده علوم زمین در ضلع شمالی دانشگاه با توجه به ضوابط و استانداردهای احداث ایستگاه‌های هواشناسی در دیماه ۹۷ بهره‌برداری گردیده و با مختصات جغرافیائی زیر مشغول به فعالیت است.

طول جغرافیائی: $51^{\circ} 23'$

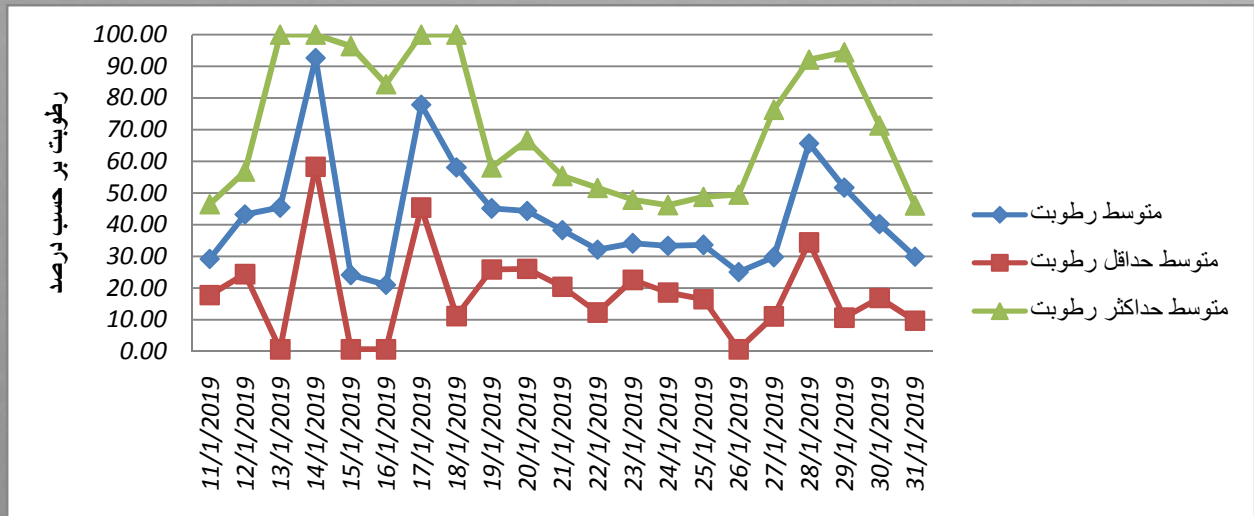
عرض جغرافیائی: $35^{\circ} 48'$

ارتفاع: ۱۷۹۲ متر

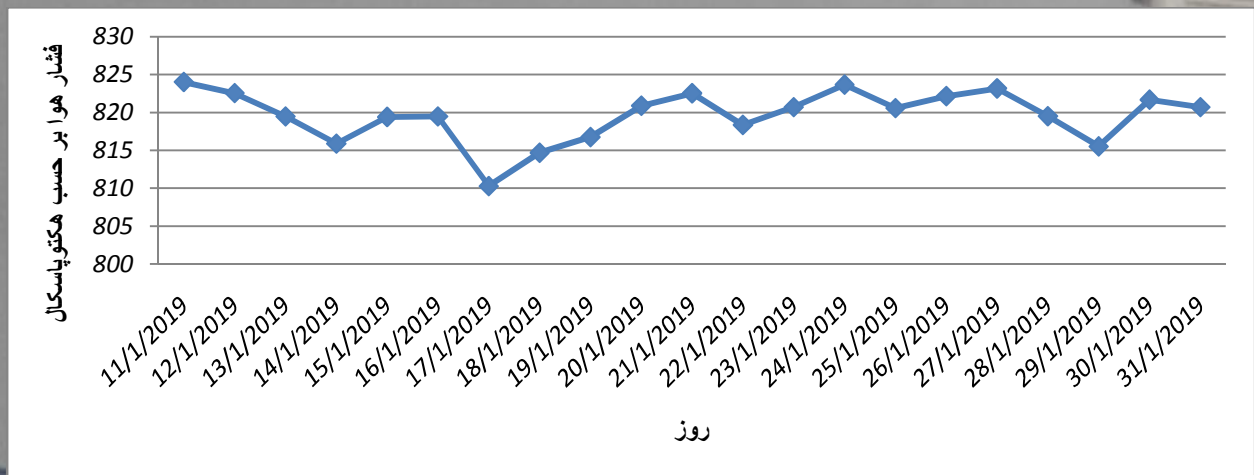
این ایستگاه دارای تجهیزاتی شامل: سنسور فشار سنج، سنسور دما و رطوبت، سنسور سمت و سرعت باد در ارتفاع ۱۰ متری و ۲ دومتري سطح زمین، سنسور اندازه‌گیری مقدار باران، دستگاه‌های دما نگار، رطوبت نگار، آفتاب نگار، باران سنج، دماسنج‌های دمای حداقل و حداکثر، دماسنج‌های اعماق خاک و تشت تبخیر می‌باشد. ایستگاه نامبرده بصورت آزمایشی از ۱۱ ژانویه ۲۰۱۹ با اندازه‌گیری برخی از پارامترهای عناصر هواشناسی کار خود را آغاز کرده است. تغییرات دمایی، رطوبتی، فشار هوا و مقدار بارش ایستگاه از تاریخ ۲۰۱۹/۱/۱۱ تا ۲۰۱۹/۱/۳۱ به شرح ذیل می‌باشد.



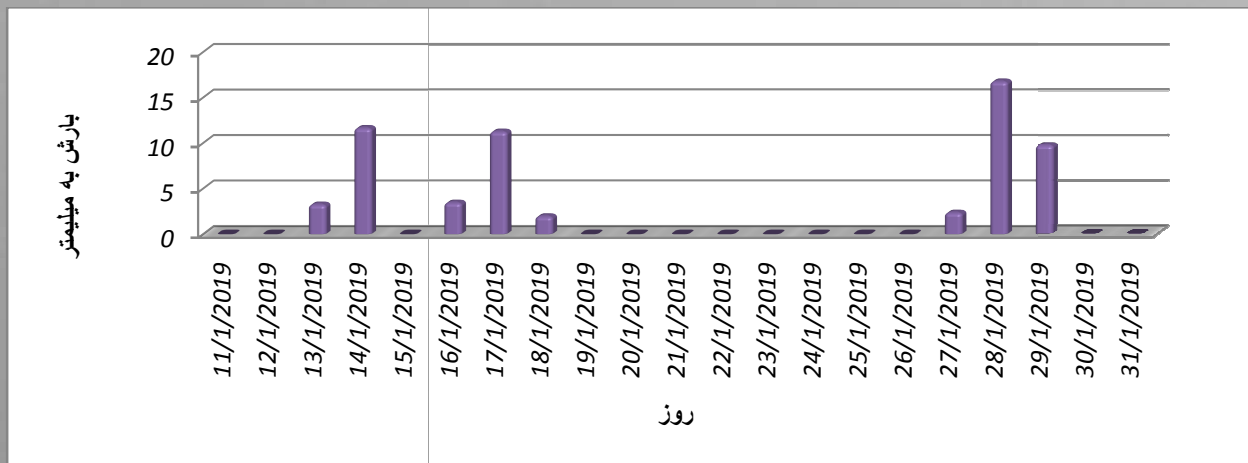
نمودار(۱): متوسط دمای حداقل، حداکثر و متوسط دمایی روزانه ایستگاه دانشکده علوم زمین



نمودار(۲): متوسط حداقل رطوبت، حداکثر رطوبت و متوسط رطوبت نسبی روزانه ایستگاه دانشکده علوم زمین



نمودار(۳): تغییرات فشار هوا بر حسب روز در ایستگاه دانشکده علوم زمین



نمودار(۴): مجموع بارش روزانه بر حسب میلیمتر ایستگاه دانشکده علوم زمین

